

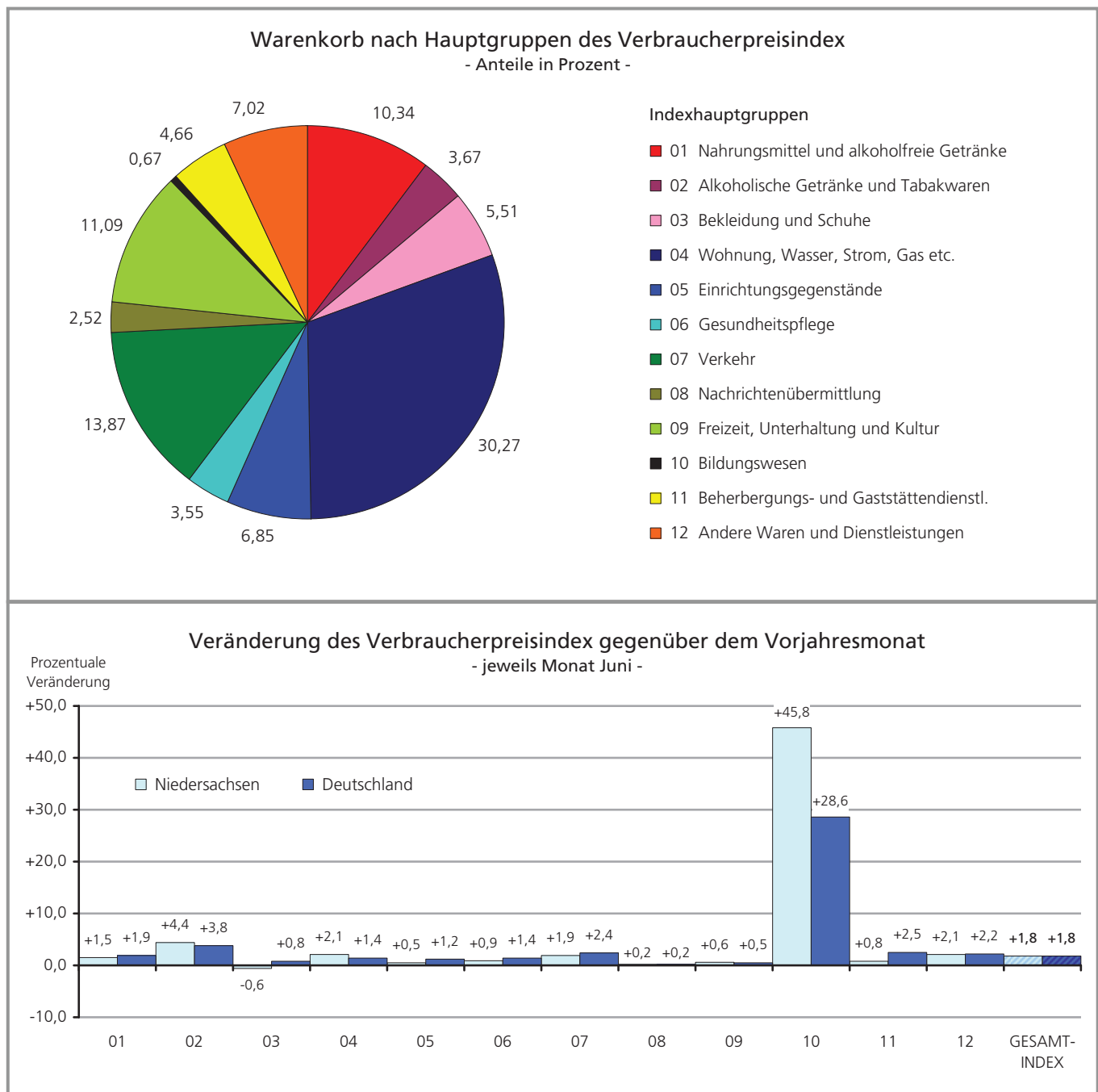
# Verbraucherpreise in Niedersachsen

Der Verbraucherpreisindex misst die durchschnittliche Preisveränderung aller Waren und Dienstleistungen, die von privaten Haushalten für Konsumzwecke gekauft werden. Im Rahmen der Verbraucherpreisstatistik erfragen monatlich Preisermittler in 16 Gemeinden Niedersachsens rund 30 000 Einzelpreise. Aus einer Vielzahl des Waren- und Dienstleistungsangebotes werden repräsentativ 750 Positionen der privaten Lebenshaltung ausgewählt. Die Gesamtheit dieser Preisrepräsentanten ist der so genannte Warenkorb.

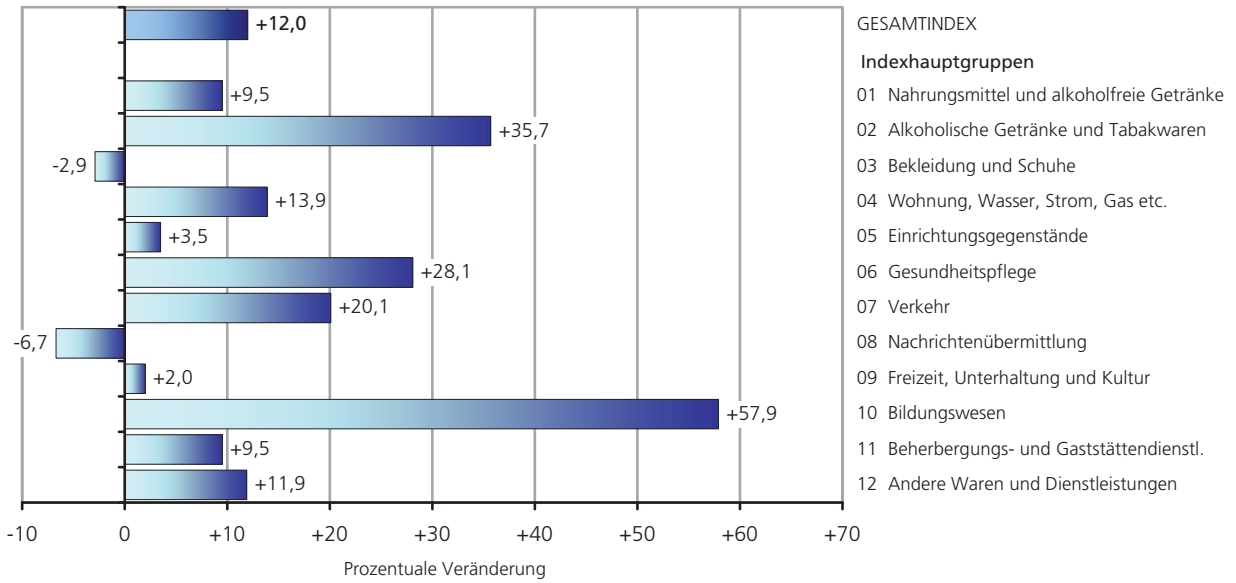
Der Verbraucherpreisindex in Niedersachsen ist von Juni 2006 bis Juni 2007 um 1,8 % gestiegen. Im Vergleich zum Vormonat Mai 2007 blieb der Index unverändert (Deutschlandindex + 1,8 bzw. + 0,1 %).

Der für europäische Zwecke berechnete harmonisierte Verbraucherpreisindex für Deutschland hat sich im Juni 2007 gegenüber Juni 2006 um 2,0 % erhöht. Im Vergleich zum Vormonat Mai 2007 stieg der Index um 0,1 %.

Renate Peter (Tel. 0511/9898-3124)

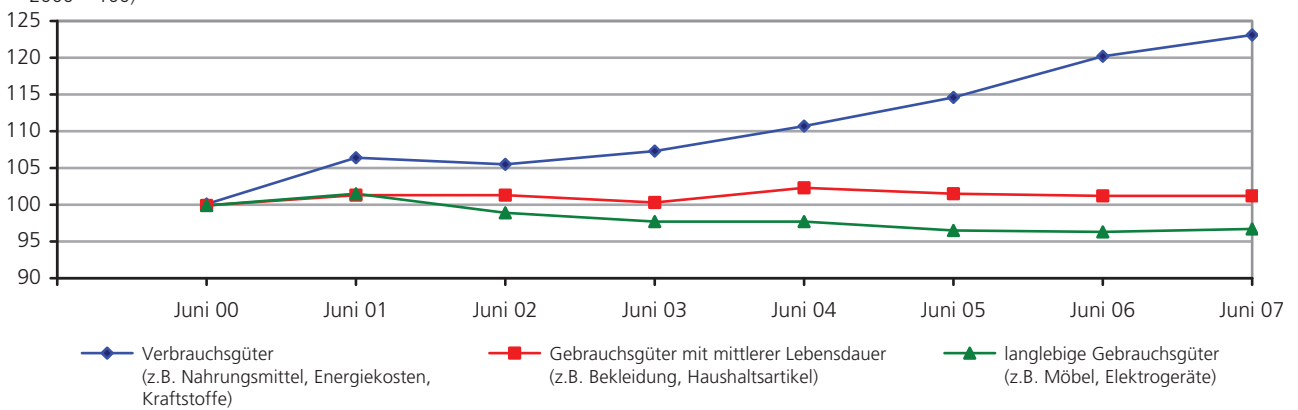


### Veränderung des Verbraucherpreisindex von Juni 2007 gegenüber Juni 2000



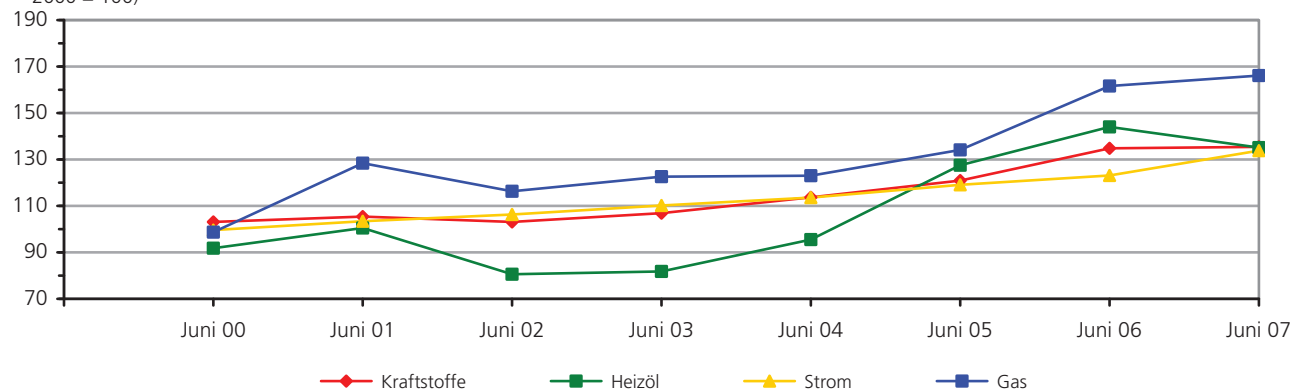
Indexstand  
(Jahresdurchschnitt  
2000 = 100)

### Verbrauchs- und Gebrauchsgüter - Teilindizes des Verbraucherpreisindex -



Indexstand  
(Jahresdurchschnitt  
2000 = 100)

### Entwicklung der Kraftstoff-, Heizöl-, Gas- und Strompreise



# Index der Bauleistungspreise <sup>1)</sup>

- 2000 = 100 -

Jahr --- Monat	Wohngebäude insgesamt						Gewerbliche Betriebsgebäude						Schönheitsreparaturen in einer Wohnung						
	Nieder- sachsen (Nds)	Deutsch- land (De)	Veränderung gegenüber Vorquartal		Veränderung gegenüber Vor- jahresquartal		Nieder- sachsen (Nds)	Deutsch- land (De)	Veränderung gegenüber Vorquartal		Veränderung gegenüber Vor- jahresquartal		Nieder- sachsen (Nds)	Deutsch- land (De)	Veränderung gegenüber Vorquartal		Veränderung gegenüber Vor- jahresquartal		
			Nds	De	Nds	De			Nds	De	Nds	De			Nds	De			
			%						%						%				
2000D	100,0	100,0					100,0	100,0					100,0	100,0					
2001D	99,8	99,9			-0,2	-0,1	100,4	100,4			+0,4	+0,4	99,4	100,3			-0,6	+0,3	
2002D	99,4	99,9			-0,4	0	100,2	100,6			-0,2	+0,2	98,8	100,1			-0,6	-0,2	
2003D	99,2	99,9			-0,2	0	100,5	100,9			+0,3	+0,3	98,8r	99,2			0r	-0,9	
2004D	99,8	101,2			+0,6	+1,3	101,7	102,5			+1,2	+1,6	98,1r	99,1			-0,7r	-0,1	
2005D	100,3	102,1			+0,5	+0,9	103,7	104,6			+2,0	+2,1	99,3	98,6			+1,2	-0,5	
2006D	102,2	104,4			+1,9	+2,3	106,4	107,2			+2,6	+2,5	99,7	99,3			+0,4	+0,7	
2000	Februar	99,7	99,8					99,6	99,7					99,2	99,5				
	Mai	100,1	100,0	+0,4	+0,2			100,0	99,9	+0,4	+0,2			99,8	100,0	+0,6	+0,5		
	August	100,3	100,0	+0,2	0			100,2	100,1	+0,2	+0,2			100,5	100,2	+0,7	+0,2		
	November	99,9	100,1	-0,4	+0,1			100,2	100,3	0	+0,2			100,5	100,3	0	+0,1		
2001	Februar	99,9	100,0	0	-0,1	+0,2	+0,2	100,5	100,4	+0,3	0	+0,9	+0,7	99,4	100,0	-1,1	-0,3	+0,2	+0,5
	Mai	99,8	100,0	-0,1	0	-0,3	0	100,3	100,4	-0,2	0	+0,3	+0,5	99,5	100,2	+0,1	+0,2	-0,3	+0,2
	August	100,0	99,9	+0,2	-0,1	-0,3	-0,1	100,4	100,4	+0,1	0	+0,2	+0,3	99,6	100,5	+0,1	+0,3	-0,9	+0,3
	November	99,6	99,7	-0,4	-0,2	-0,3	-0,4	100,2	100,3	-0,2	-0,1	0	0	99,0	100,3	-0,6	-0,2	-1,5	0
2002	Februar	99,6	99,8	0	+0,1	-0,3	-0,2	100,2	100,5	0	+0,2	-0,3	+0,1	98,7	100,4	-0,3	+0,1	-0,7	+0,4
	Mai	99,5	99,9	-0,1	+0,1	-0,3	-0,1	100,1	100,4	-0,1	-0,1	-0,2	0	98,8	100,3	+0,1	-0,1	-0,7	+0,1
	August	99,4	99,9	-0,1	0	-0,6	0	100,3	100,6	+0,2	+0,2	-0,1	+0,2	98,8	100,1	0	-0,2	-0,8	-0,4
	November	99,1	99,8	-0,3	-0,1	-0,5	+0,1	100,3	100,7	0	+0,1	+0,1	+0,4	98,8	99,6	0	-0,5	-0,2	-0,7
2003	Februar	99,2	99,9	+0,1	+0,1	-0,4	+0,1	100,5	100,8	+0,2	+0,1	+0,3	+0,3	99,0	99,3	+0,2	-0,3	+0,3	-1,1
	Mai	99,3	99,9	+0,1	0	-0,2	0	100,6	100,9	+0,1	+0,1	+0,5	+0,5	99,0r	99,2	0r	-0,1	+0,2r	-1,1
	August	99,1	99,9	-0,2	0	-0,3	0	100,5	100,9	-0,1	0	+0,2	+0,3	99,0r	99,3	0r	+0,1	+0,2r	-0,8
	November	99,1	99,9	0	0	0	+0,1	100,5	100,8	0	-0,1	+0,2	+0,1	98,0r	99,1	-1,0r	-0,2	-0,8r	-0,5
2004	Februar	99,5	100,2	+0,4	+0,3	+0,3	+0,3	100,9	101,1	+0,4	+0,3	+0,4	+0,3	97,9r	99,1	-0,1r	0	-1,1r	-0,2
	Mai	99,8	101,3	+0,3	+1,1	+0,5	+1,4	101,5	102,3	+0,6	+1,2	+0,9	+1,4	98,1r	99,0	+0,2r	-0,1	-0,9r	-0,2
	August	99,8	101,6	0	+0,3	+0,7	+1,7	102,0	103,0	+0,5	+0,7	+1,5	+2,1	98,2r	99,0	+0,1r	0	-0,8r	-0,3
	November	100,0	101,7	+0,2	+0,1	+0,9	+1,8	102,5	103,4	+0,5	+0,4	+2,0	+2,6	98,2r	99,1	0r	+0,1	+0,2r	0
2005	Februar	100,2	102,1	+0,2	+0,4	+0,7	+1,9	103,3	104,3	+0,8	+0,9	+2,4	+3,2	98,9	99,1	+0,7r	0	+1,0r	0
	Mai	100,2	102,0	0	-0,1	+0,4	+0,7	103,6	104,5	+0,3	+0,2	+2,1	+2,2	99,3	98,6	+0,4	-0,5	+1,2r	-0,4
	August	100,3	102,1	+0,1	+0,1	+0,5	+0,5	103,8	104,7	+0,2	+0,2	+1,8	+1,7	99,4	98,5	+0,1	-0,1	+1,2r	-0,5
	November	100,5	102,3	+0,2	+0,2	+0,5	+0,6	104,2	105,0	+0,4	+0,3	+1,7	+1,5	99,6	98,3	+0,2	-0,2	+1,4r	-0,8
2006	Februar	101,4	102,9	+0,9	+0,6	+1,2	+0,8	105,0	105,6	+0,8	+0,6	+1,6	+1,2	99,4	99,1	-0,2r	+0,8	+0,5	0
	Mai	101,7	103,6	+0,3	+0,7	+1,5	+1,6	105,6	106,3	+0,6	+0,7	+1,9	+1,7	99,4	99,2	0	+0,1	+0,1	+0,6
	August	102,5	105,0	+0,8	+1,4	+2,2	+2,8	106,8	107,8	+1,1	+1,4	+2,9	+3,0	99,7	99,4	+0,3	+0,2	+0,3	+0,9
	November	103,2	106,1	+0,7	+1,0	+2,7	+3,7	108,0	109,2	+1,1	+1,3	+3,6	+4,0	100,3	99,6	+0,6	+0,2	+0,7	+1,3
2007	Februar	107,1	110,8	+3,8	+4,4	+5,6	+7,7	112,2	113,9	+3,9	+4,3	+6,9	+7,9	103,0	102,9	+2,7	+3,3	+3,6	+3,8
	Mai	107,7	111,7	+0,6	+0,8	+5,9	+7,8	113,2	114,9	+0,9	+0,9	+7,2	+8,1	103,3	103,3	+0,3	+0,4	+3,9	+4,1

1) einschließlich Mehrwertsteuer